

Verantwoorde Soja

De Nederlandse melkkoe eet vooral gras en maïs (92%). De rest is krachtvoer, dat onder andere uit restproducten en sojameel bestaat. Die soja komt voornamelijk uit Zuid-Amerika waar de sojateelt soms gepaard gaat met ontbossing. De Nederlandse zuivelsector maakt sinds 2015 uitsluitend gebruik van verantwoord gecertificeerde soja volgens de criteria van de Ronde Tafel voor Verantwoorde Soja (RTRS). RTRS certificeert dat soja zonder ontbossing is geproduceerd. Naar 2025 toe werkt de Nederlandse zuivelsector aan een grondgebonden melkveehouderij. Een belangrijk aspect daarvan is dat melkveehouders grotendeels zelfvoorzienend moeten zijn in hun eiwit. Hiermee wordt het gebruik van diervoedergrondstoffen van buiten Europa - zoals soja - beperkt.



Waarom krijgt de Nederlandse melkkoe soja?

Veel eiwit

De optimale voeding van een melkkoe bestaat uit ruwvoer, zoals gras en maïs (92%) en krachtvoer (8%). In het krachtvoer zitten veel verschillende producten zoals maïsproducten, koolzaad, bieten, soja en resten uit de voedingsmiddelenindustrie. Soja is een belangrijk onderdeel van veevoer, omdat het veel eiwit van hoogwaardige kwaliteit bevat.

100% gecertificeerde soja

Sinds 2015 mogen melkveehouders in Nederland alleen nog voer afnemen van veevoerleveranciers die over voldoende certificaten voor verantwoorde soja beschikken. De Nederlandse zuivelketen is hiermee de eerste sector in Nederland die 100% verantwoord gecertificeerde soja gebruikt.

WAT IS SOJA, WELK DEEL WORDT GEBRUIKT EN WAAR WORDT HET GETEELD?

Sojaschroot

De sojaboon is een peulvrucht. De bonen worden gedroogd, ontdaan van het omhulsel (de hul) en daarna wordt de boon geperst tot olie. Het product dat hierna overblijft (sojaschroot) en de hullen worden vermalen tot sojameel. De soja-olie wordt gebruikt voor producten zoals slaolie, margarine, frituurvet, zeep en plastics. Het sojameel wordt grotendeels in veevoer verwerkt.

Productielanden

De meeste soja wordt geteeld in Noord- en Zuid-Amerika. De sojateelt in Zuid-Amerika gaat soms gepaard met ontbossing, aantasting van andere bijzondere natuur en onzorgvuldig gebruik van bestrijdingsmiddelen. De wereldwijde productie van soja neemt toe door de toenemende vraag naar voedsel. In 2015 was de totale soja-productie ca. 300 miljoen ton. Ongeveer 2% van de wereldwijde soja wordt verantwoord geproduceerd.

Hoeveel soja eet een melkkoe?

Onderdeel van het krachtvoer

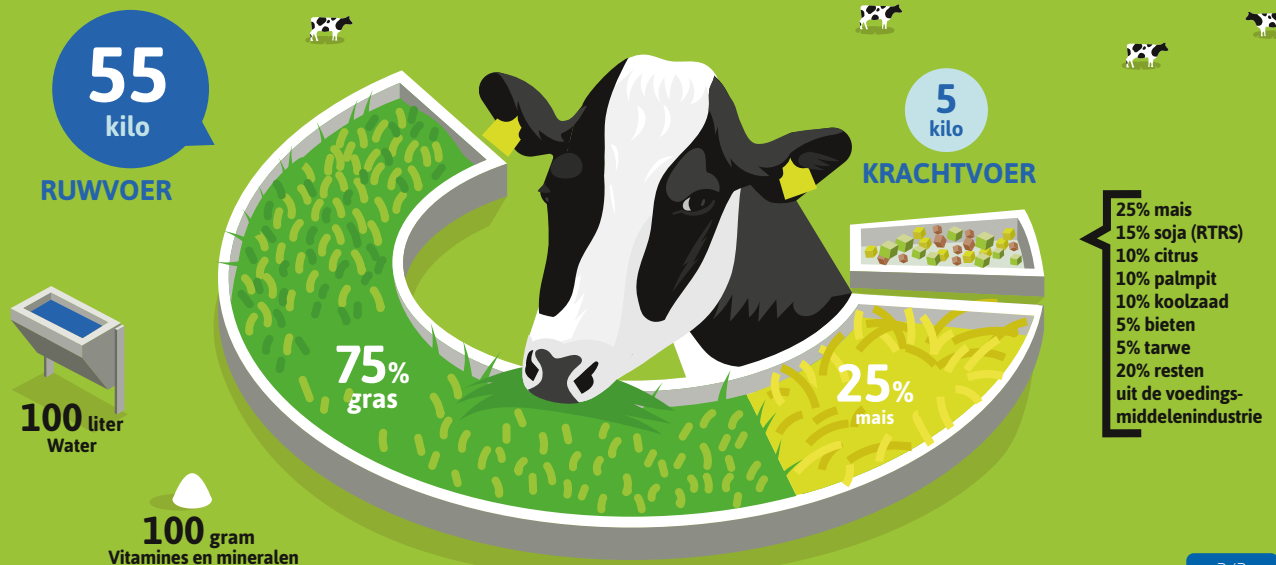
Een Nederlandse koe eet dagelijks gemiddeld 55 kg gras en maïs van Nederlandse bodem, aangevuld met 5 kg krachtvoer. Het krachtvoer (8%) bestaat uit maïsproducten, soja, citrus, palmpit, koolzaad, bieten, tarwe en overige resten uit de voedingsmiddelenindustrie. Omgerekend eet een koe gemiddeld 750 gram aan sojameel per dag. Dit betekent dat soja 1,25% uitmaakt van het totale rantsoen van de koe.

30% van 2,1 miljoen ton

In 2013 werd voor de Nederlandse diervoer-industrie 2,1 miljoen ton 'soja-equivalenten' gebruikt (eenheid om totale volume soja-producten te berekenen). Dat is iets minder dan 1% van de wereldwijde productie. Van de 2,1 miljoen ton gaat 39% naar de pluimveehouderij. De melkveehouderij en de varkenshouderij gebruiken beide 30%.

Wat eet een Nederlandse melkkoe?

Gemiddeld per dag



VERANTWOORDE SOJA IN DE NEDERLANDSE MELKVEEHOUDERIJ

Sinds 2015 is afgesproken dat Nederlandse melkveehouders alleen voer mogen afnemen van veevoerleveranciers die over voldoende certificaten voor verantwoorde soja beschikken. De Nederlandse zuivelsector was hiermee de eerste sector in Nederland en de wereld die overstapte op 100% verantwoord gecertificeerde soja voor het veevoer, in Nederland die 100% verantwoord gecertificeerde soja gebruikt voor het veevoer. Dit is mede gerealiseerd door de samenwerking met WNF, Solidaridad en Natuur & Milieu. Door het geringe volume van verantwoorde soja kan deze niet apart verwerkt worden. De verantwoorde soja wordt daarom nog gemengd met niet-gecertificeerde soja. De Nederlandse zuivelsector garandeert het gebruik van verantwoord gecertificeerde soja met de 'book & claim'-methode. Dit betekent dat de veevoerleverancier de verantwoorde soja niet fysiek, maar boekhoudkundig koopt.

Wat is verantwoorde soja?

Om ontbossing en het gebruik van bestrijdingsmiddelen tegen te gaan en de situatie voor de boeren te verbeteren, zijn er initiatieven opgestart voor verantwoorde soja. Een van de certificeringssystemen is de RTRS, de Round Table on Responsible Soy. De RTRS is de bekendste standaard voor verantwoorde soja en wordt ondersteund door circa 200 sojaproductanten, -handelaren, -verwerkers, voedingsmiddelenbedrijven, banken en maatschappelijke organisaties. Het percentage soja met een RTRS- of gelijkwaardig certificaat wordt geschat op 2% wereldwijd.

Grondgebonden en grotendeels zelfvoorzienend in eiwit

De Nederlandse zuivelsector heeft in 2018 het bindend advies overgenomen van de Commissie Grondgebondenheid. Een grondgebonden melkveehouderij heeft belangrijke voordelen voor de melkveehouderij, de leefomgeving en de samenleving. In het advies staat hoe een grondgebonden melkveehouderij ingevuld moet worden naar 2025 toe.

Eiwit van eigen grond in 2025

Minder soja-import

Een belangrijk aspect van een grondgebonden melkveehouderij is dat elk melkveebedrijf zich grotendeels zelf moet voorzien van eiwit (ruwvoer) afkomstig van eigen grond of uit de buurt. Door zelfvoorzienend te zijn in de eiwitbehoefte wordt de teelt van gras gestimuleerd en zal de import van eiwitrijke grondstoffen (zoals soja- en palmproducten) sterk afnemen. In 2025 zal dit met 2/3 gedaald zijn ten opzichte van 2018.

Kringlooplandbouw

Bij een grondgebonden melkveehouderij is de kringloop van mineralen op bedrijfs- of lokaal niveau voor ruwvoer en mest zoveel mogelijk gesloten. Gras, maïs en andere voedergewassen worden aan het vee gevoerd en met de mest van het vee worden deze voedergewassen bemest. Zo ontstaan korte kringlopen zonder vervoer over lange afstanden van mest en ruwvoer.

